

### Kategorie C, max. 400 Personen, Veranstaltung in der Säulenhalle (EG, 1. OG):

In der Säulenhalle, im EG und im großen Foyer im 1.OG ohne Anforderungen an die Materialien.

Im 1. OG müssen alle Materialien im Tannenzapfenzimmer und kleinem Foyer Brandklasse B1 erfüllen.

Alle Pläne sind bis auf Weiteres gültig  
(Stand 15.05.2023).

Die eingezeichneten Tische sind nicht maßstabsgetreu,  
sondern dienen lediglich zur Veranschaulichung.  
Plan mit eingezeichneten Fluchtwegen.

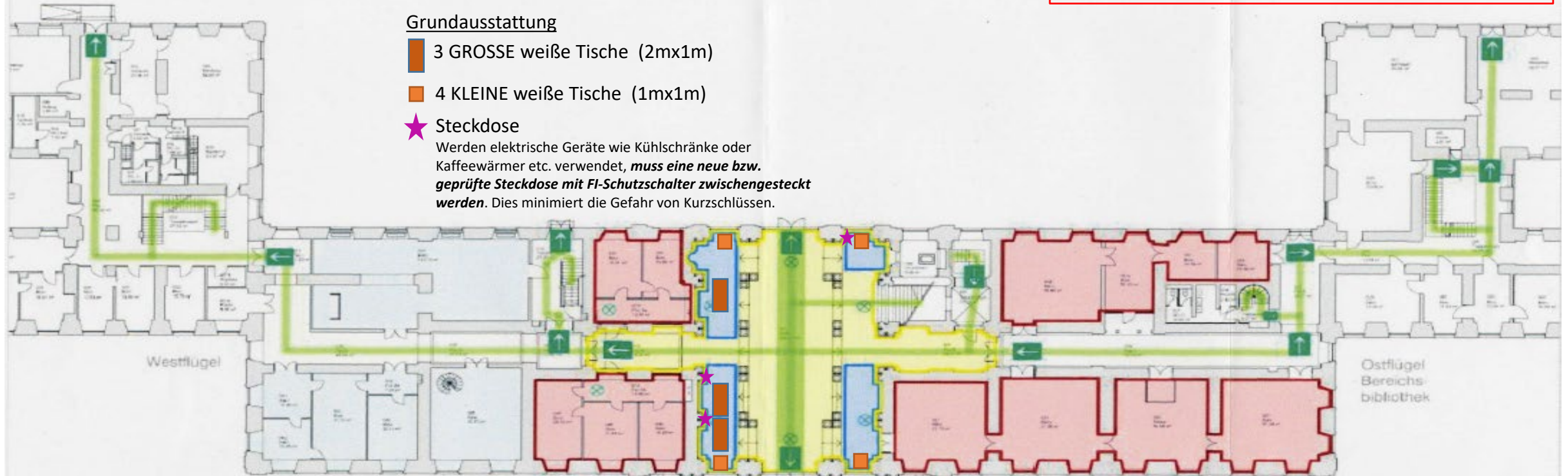
#### Grundausrüstung

3 GROSSE weiße Tische (2mx1m)

4 KLEINE weiße Tische (1mx1m)

★ Steckdose

Werden elektrische Geräte wie Kühlschränke oder  
Kaffeewärmer etc. verwendet, **muss eine neue bzw.  
geprüfte Steckdose mit FI-Schutzschalter zwischengesteckt  
werden.** Dies minimiert die Gefahr von Kurzschlüssen.



- ⊗ Funk-Rauchmelder mit Hupe
- Nutzfläche der Veranstaltung
- Flächen für schwer entflammare Einrichtungen
- Flächen für Poster, Buffet etc.
- In diesen Räumen keine Personen während der Veranstaltung
- Raumbelagung durch Beschäftigte
- Freizuhaltende Fluchtweg

Schloss Mittelbau

**Genehmigt**

am - 8. OKT. 2015

Landeshauptstadt Stuttgart  
Baurechtsamt

**Schloss Hohenheim**

70599 Stuttgart-Plieningen

Grundriss Erdgeschoss

DIN A3 M 1:300, 31.07.2015